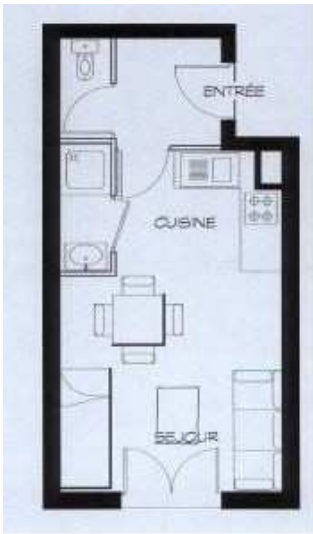


## Tarifs location longue durée hiver de Novembre 2022 à Mars 2023



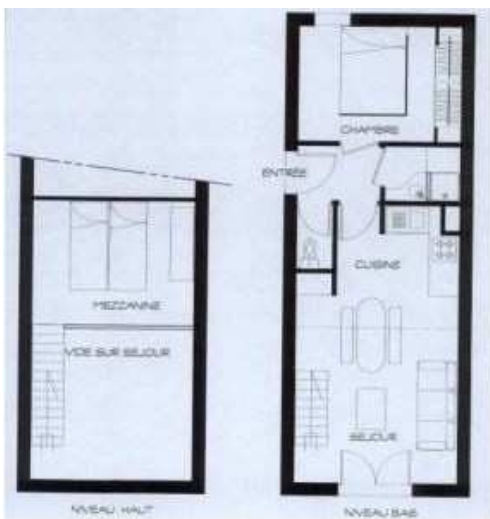
Studio de 23m<sup>2</sup>, au rez de chaussée avec un petit jardinet : 760€ par mois



Gîte 4 de 34m<sup>2</sup>, au rez de chaussée avec un petit jardinet : 1045€ par mois



Gîte 5 de 37m<sup>2</sup>, à l'étage : 1080€ par mois



Gîte 6 de 42m<sup>2</sup>, à l'étage : 1120€ par mois

### En plus :

- 0,88€ pour la taxe de séjour par personne et par nuit
- 50€ de frais de dossier à l'entrée



Gîte 7 de 46m<sup>2</sup>, à l'étage : 1225€ par mois

### Informations :

- Le ménage doit être fait à la sortie, les draps sont fournis à l'entrée (1 fois seulement),
- Le paiement doit être effectué au plus tard le 5 du mois, une photocopie de la carte d'identité est demandée pour le dossier ainsi que 250€ de caution (pour des dégâts, frais de ménage ou de remise en état à la sortie).
- Plus 1 mois de loyer en avance (garantir impayés).

*\*Séjour Minimum de 2 mois consécutives (tout mois commencé est du)  
Aucun remboursement ne sera effectué pour un départ anticipé.*